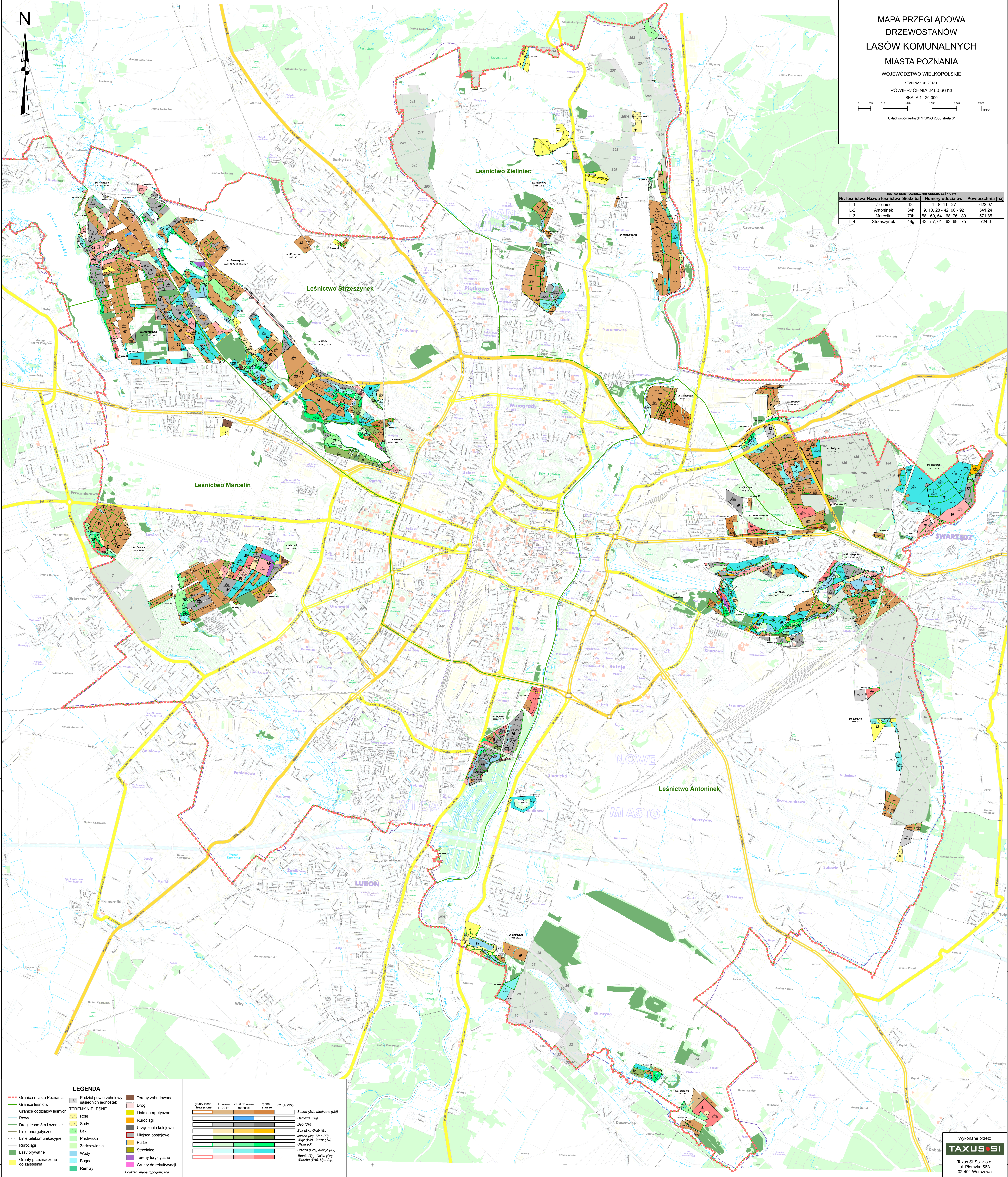


| ZESTAWIENIE POWIERZCHNI WEDŁUG LEŚNICTW | | | | |
|---|-----------------|----------|---------------------------|-------------------|
| Nr. leśnictwa | Nazwa leśnictwa | Siedziba | Numer oddziałów | Powierzchnia (ha) |
| L-1 | Zieliniec | 137 | 1 - 8, 11 - 27 | 622,97 |
| L-2 | Antoninek | 341 | 9, 10, 28 - 42, 90 - 92 | 541,24 |
| L-3 | Marcelin | 790 | 58 - 60, 64 - 68, 78 - 80 | 571,85 |
| L-4 | Strzeszynek | 49g | 43 - 57, 61 - 63, 69 - 75 | 724,6 |



LEGENDA

- Granica miasta Poznania
- Granice leśnictw
- Granice oddziałów leśnych
- Drogi leśne 3m i szersze
- Linie energetyczne
- Linie telekomunikacyjne
- Rurociągi
- Lasy prywatne
- Grunty przeznaczone do zalesienia

TERENY NIELEŚNE

- 71 Podział powierzchniowy sąsiednich jednostek
- Role
- Sady
- Laki
- Pastwiska
- Zadrzewienia
- Wody
- Bagna
- Remizy

TERENY ZABUDOWANE

- Drogi
- Linie energetyczne
- Rurociągi
- Urządzenia kolejowe
- Miejsca postojowe
- Płazie
- Stłżelnie
- Tereny turystyczne
- Grunty do rekultywacji

grunty leśne

| | | | | |
|-------------|--------------|----------------------------|--------------|-------------|
| 1-10 lat | 11-20 lat | 21 lat do wieku gospodarki | nieleśne | KO lub KOD |
| Sosna (So) | Modrzew (Mo) | Topoľa (To) | Wierzba (Wz) | Lipa (Li) |
| Świerk (Św) | Brzoza (Brz) | Alkaja (Alk) | Wiąz (Wi) | Jawor (Jaw) |
| Grab (Gr) | Orzech (Or) | Wigł (Wig) | Wigł (Wig) | Jawor (Jaw) |
| Wigł (Wig) | Wigł (Wig) | Wigł (Wig) | Wigł (Wig) | Jawor (Jaw) |
| Wigł (Wig) | Wigł (Wig) | Wigł (Wig) | Wigł (Wig) | Jawor (Jaw) |
| Wigł (Wig) | Wigł (Wig) | Wigł (Wig) | Wigł (Wig) | Jawor (Jaw) |
| Wigł (Wig) | Wigł (Wig) | Wigł (Wig) | Wigł (Wig) | Jawor (Jaw) |
| Wigł (Wig) | Wigł (Wig) | Wigł (Wig) | Wigł (Wig) | Jawor (Jaw) |
| Wigł (Wig) | Wigł (Wig) | Wigł (Wig) | Wigł (Wig) | Jawor (Jaw) |
| Wigł (Wig) | Wigł (Wig) | Wigł (Wig) | Wigł (Wig) | Jawor (Jaw) |

Podkład: mapa topograficzna